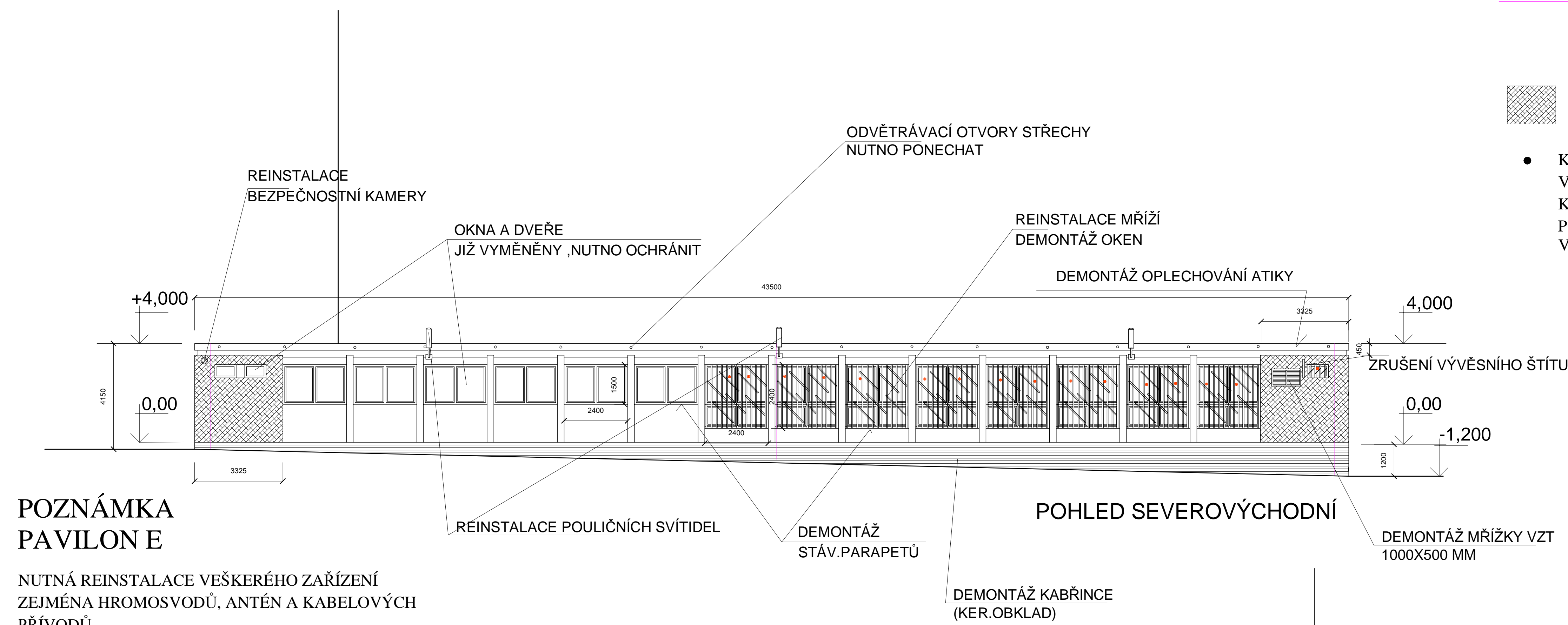
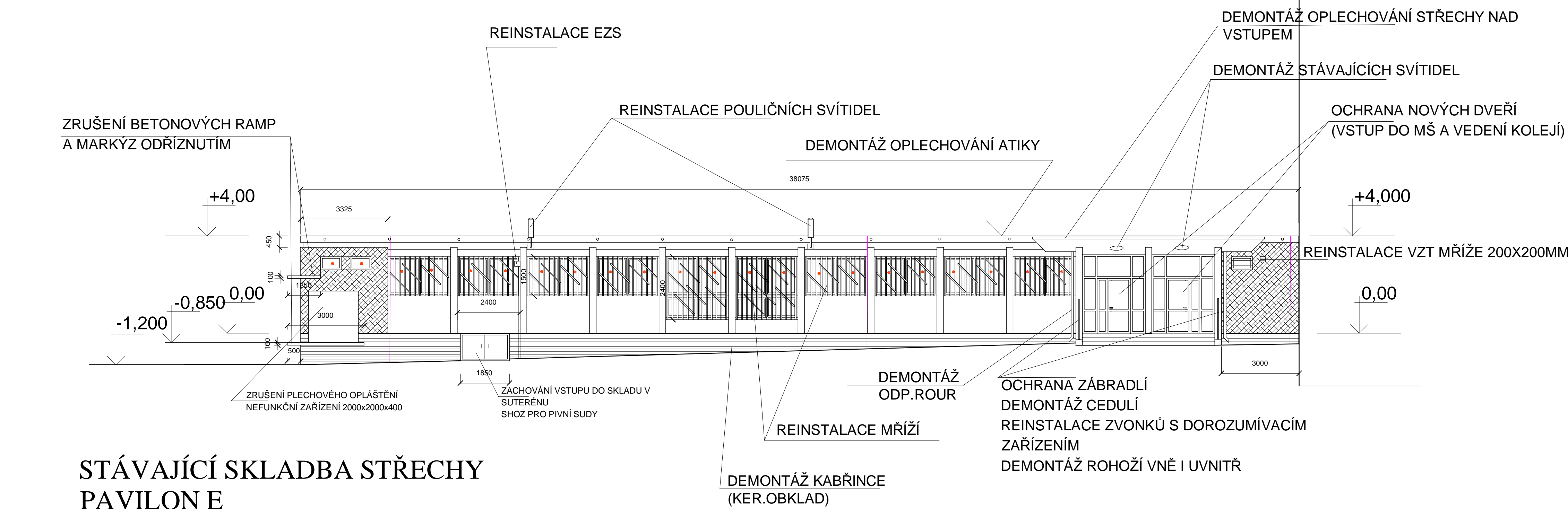


PLATNÉ JSOU UVEDENÉ KÓTY VE VÝKRESOVÉ DOKUMENTACI



## POZNÁMKA PAVILON E

NUTNÁ REINSTALACE VEŠKERÉHO ZAŘÍZENÍ  
ZEJMÉNA HROMOSVODŮ, ANTÉN A KABELOVÝCH  
PŘÍVODŮ  
PODROBNOSTI STŘECHY VIZ VÝKAZ VÝMĚR



## STÁVAJÍCÍ SKLADBA STŘECHY PAVILON E

- 2 x NÁTĚR HORKÝM ASFALTEM
- LEPENKA ASFALTOVÁ - PRAVDĚPODOBNĚ 3 - 6 VRSTEV
- TARIT
- NÁTĚR PENETRAČNÍ
- VLOŽKA BITAGIT
- NÁTĚR PENETRAČNÍ
- LEPENKA A 400H
- BODOVÉ PŘILEPENÍ HORKÝM ASFALTOVÝM NÁTĚREM
- BETONOVÁ MAZANINA 40 MM

- LEPENKA A 400H
- PLYNOSILIKÁTOVÉ DESKY TL.100 MM
- ŠKVÁROVÝ NÁSYP 25 MM - 175 MM
- LEPENKA A 400
- ZALITÍ SPÁR BETONEM,PANEL SPIROL TL.150 MM

SKLADBA JE PŘEVZATA Z PŮVODNÍ DOCHOVANÉ PROJ.DOKUMENTACE  
V RÁMCI ZATEPLENÍ STŘECH BUDOU DEMONTOVÁNY STÁVAJÍCÍ VRSTVY ASFALTOVÝCH IZOLACÍ

DEMONTÁŽ VŠECH VRSTEV HYDROIZOLACE VČETNĚ STŘEŠNÍCH VPUSTÍ AŽ NA  
STÁVAJÍCÍ VRSTVU BETONOVÉ MAZANINY TL.40 MM

## POHLED JIHOZÁPADNÍ

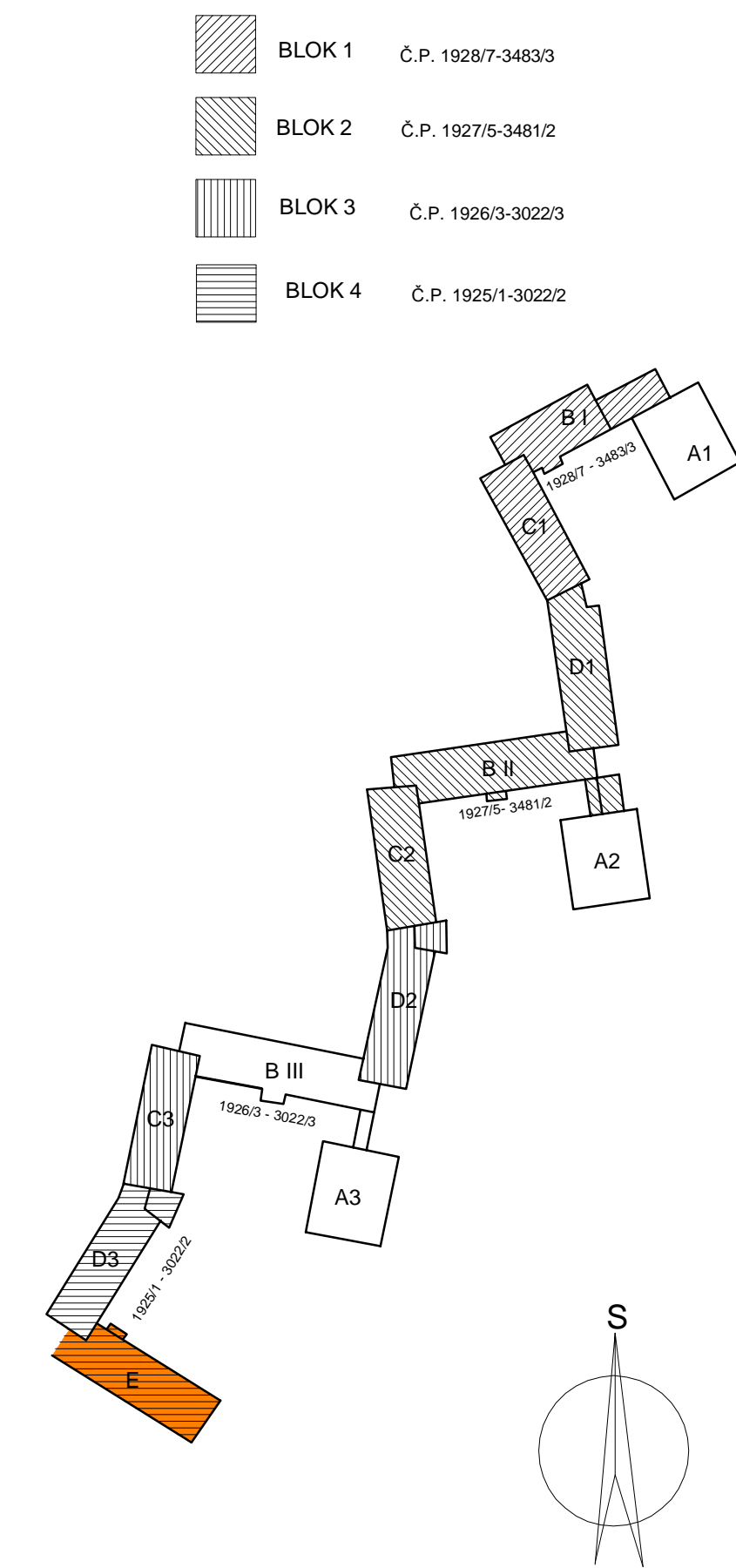
JEŠTĚ NEVYMĚNĚNÁ OKNA  
A DVEŘE - DEMONTÁŽ

HROMOSVOD  
STÁVAJÍCÍ SVISLÉ SVODY HROMOSVODU

STÁVAJÍCÍ NEDOSTATEČNÉ ZATEPLENÍ Z 90TÝCH LET DEMONTÁŽ  
50 MM POLYSTYRÉN

- KOLEM OBJEKTU JE PONIČENÝ CHODNÍK Z BETONOVÝCH DLAŽDIC  
VE VÝKRESU BEZ OZNAČENÍ  
KOMPLETNÍ DEMONTÁŽ  
PODÉL SEVEROVÝCHODNÍ FASÁDY ŠÍŘE 1500 MM (3DLAŽDICE  
VEDLE SEBE)

JÍMACÍ TYČE HROMOSVODU BUDOU DEMONTOVÁNY +  
ZPĚTNĚ REINSTALOVÁNY



## BLOK 4 Č.P. 1925/1-3022/2 PAVILON E

KOLEJ HVĚZDA			
 ATELIER M ČESKOSLOVENSKÉ ARMÁDY 9 102 00 PRAHA 2, ČR TEL: 224 388 712 TEL/FAX: 224 388 712 E-MAIL: atelierm@atelierm.cz			
AUTOR: ING. ARCH. MATEJ DOVŠEK			
VED. PROJEKTANT: ING. ARCH. MATEJ DOVŠEK			
PROJEKT: STAVEBNÍ ZOO.P. PROJEKTANT: ING. ARCH. MATEJ DOVŠEK			
INVESTOR: UK V PRAZE, KOLEJE A MENZY VORŠILSKÁ 1, 116 43, PRAHA 1 IČ: 002162008			
PÁNE: UK - KAM ZATEPLENÍ KOLEJE HVĚZDA ZVONČKOVA PRAHA			
1927/5-3481/2 1928/3-3022/3 1929/3-3022/2 1925/1-3022/2		MĚRITEL: BLOK 1, 2, 3 1:100 ZVONČKOVA 1 1:100	
PAVILON E STÁVAJÍCÍ STAV		1	
DSP		X.2015	
		404/2015	